

ŚCIANY ZEWNĘTRZNE  
PROJEKTOWANEGO SEGMENTU "A"

- 1.1** ŚCIANY ZEWNĘTRZNE NRO - ATTYKA BRoof(t1):
- papa asfaltowa wierzchniego krycia
  - papa asfaltowa podkładowa
  - wełna mineralna twarda gr. 10 cm
  - mocowana mechanicznie
  - bloczki silikatowe wys. 22 cm i gr. 25 cm
  - wełna mineralna fasadowa gr.20 cm
  - klej + siatka
  - tynk cienkowarstwowy silikonowy barwiony w masie

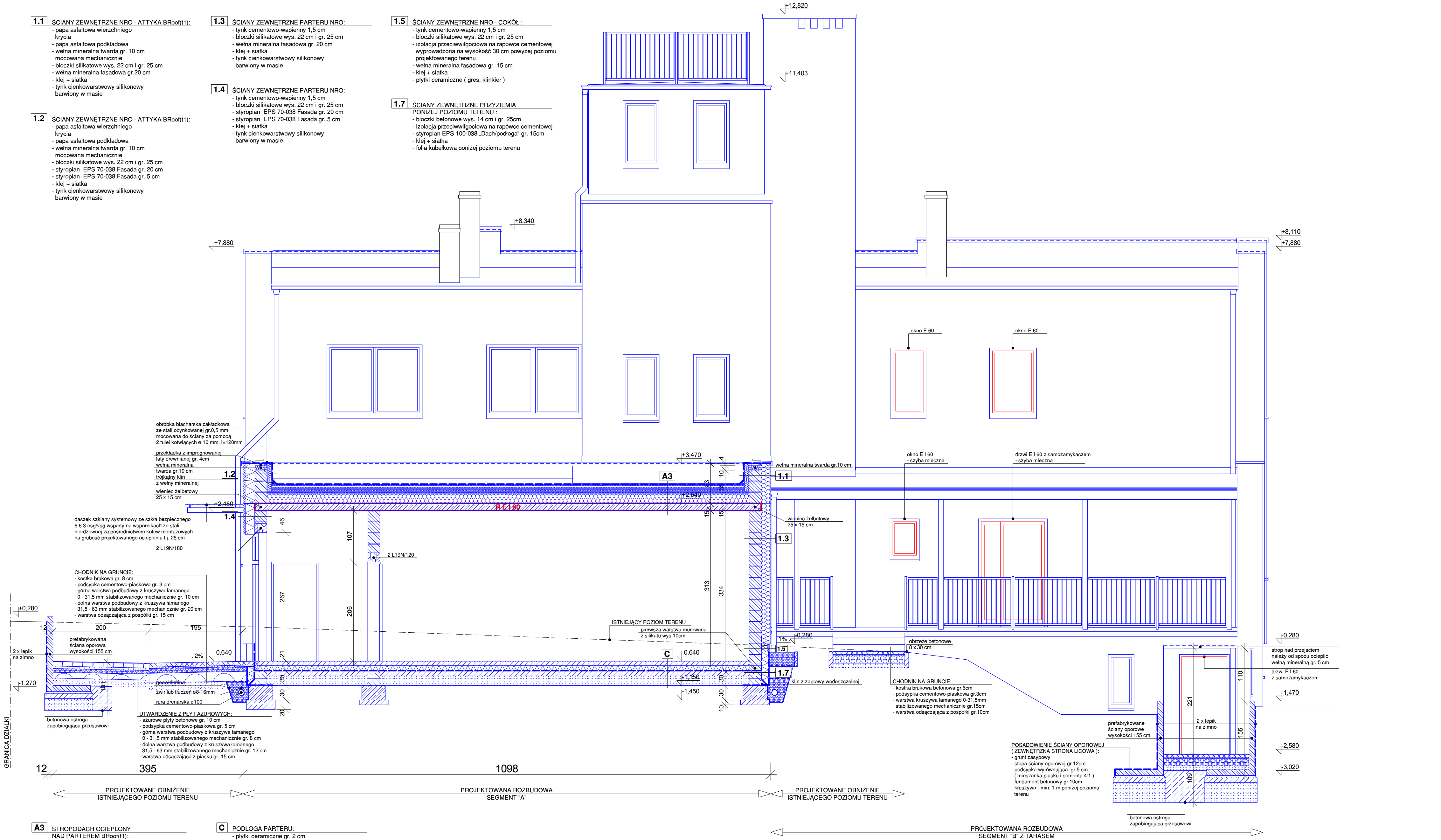
- 1.2** ŚCIANY ZEWNĘTRZNE NRO - ATTYKA BRoof(t1):
- papa asfaltowa wierzchniego krycia
  - papa asfaltowa podkładowa
  - wełna mineralna twarda gr. 10 cm
  - mocowana mechanicznie
  - bloczki silikatowe wys. 22 cm i gr. 25 cm
  - styropian EPS 70-038 Fasada gr. 20 cm
  - styropian EPS 70-038 Fasada gr. 5 cm
  - klej + siatka
  - tynk cienkowarstwowy silikonowy barwiony w masie

- 1.3** ŚCIANY ZEWNĘTRZNE PARTERU NRO:
- tynk cementowo-wapienny 1,5 cm
  - bloczki silikatowe wys. 22 cm i gr. 25 cm
  - wełna mineralna fasadowa gr. 20 cm
  - klej + siatka
  - tynk cienkowarstwowy silikonowy barwiony w masie

- 1.4** ŚCIANY ZEWNĘTRZNE PARTERU NRO:
- tynk cementowo-wapienny 1,5 cm
  - bloczki silikatowe wys. 22 cm i gr. 25 cm
  - styropian EPS 70-038 Fasada gr. 20 cm
  - styropian EPS 70-038 Fasada gr. 5 cm
  - klej + siatka
  - tynk cienkowarstwowy silikonowy barwiony w masie

- 1.5** ŚCIANY ZEWNĘTRZNE NRO - COKÓŁ :
- tynk cementowo-wapienny 1,5 cm
  - bloczki silikatowe wys. 22 cm i gr. 25 cm
  - izolacja przeciwwilgociowa na rapówce cementowej wyprowadzona na wysokość 30 cm powyżej poziomu projektowanego terenu
  - wełna mineralna fasadowa gr. 15 cm
  - klej + siatka
  - płytki ceramiczne ( gres, klinkier )

- 1.7** ŚCIANY ZEWNĘTRZNE PRZYZIEMIA  
PONIŻEJ POZIOMU TERENU :
- bloczki betonowe wys. 14 cm i gr. 25cm
  - izolacja przeciwwilgociowa na rapówce cementowej
  - styropian EPS 100-038 „Dach/podłoga” gr. 15cm
  - klej + siatka
  - folia kubelkowa poniżej poziomu terenu



- A3** STROPODACH OCIEPLONY  
NAD PARTEREM BRoof(t1):
- papa asfaltowa wierzchniego krycia
  - papa asfaltowa podkładowa
  - kilny z wełny mineralnej w spadku 3%
  - o grubości minimalnej 3 cm
  - wełna mineralna gr. 5 cm
  - wełna mineralna gr. 20 cm
  - folia paroizolacyjna
  - strop żelbetonowy gr. 15 cm
  - tynk cementowo-wapienny gr. 1,5 cm

- C** PODŁOGA PARTERU:
- płytki ceramiczne gr. 2 cm
  - wylewka cementowa gr. 7 cm zbrojona siatką
  - folia PE
  - polistyren ekstrudowany XPS gr. 12 cm
  - 2 x papa asfaltowa lub gruba folia PE
  - chudy beton gr. 10 cm
  - podsypka piaskowa 20 cm

nazwa obiektu budowlanego	ROZBUDOWA BUDYNKU OSP		
tytuł rysunku	PRZEKRÓJ B-B		
imię i nazwisko projektanta	mgr inż. architekt Arkadiusz ADAMCZYK	podpis projektanta	SKALA 1 : 50
nr uprawnień budowlanych	1312/94		NR RYS. 8
data sporządzenia	październik 2025		